

brändö

Välkommen Tervetuloa Welcome

2023



ETT PÄRLBAND AV ÖAR ATT UPPTÄCKA

Brändö är den nordligaste av Ålands skärgårdskommuner och den kommun som befinner sig närmast finska fastlandet. Från Åbo tar resan bara två timmar, och skärgårdsfärjorna trafikerar dagligen, året runt.

Brändö består av över tusen öar. Tio av dem är bebodda och sammanbundna av broar, vägbankar och små färjor. Här väntar många utflyktsmål. Från holmar och skär till genuina skärgårdsbyar och sevärdheter, som S:t Jakobs träkyrka vid gamla postvägen.

Ett tips är att paddla bland öarna eller cykla längs de röda vägarna från by till by över broar och vägbankar. Är du på Ringvägen i Åbolands skärgård kommer du smidigt med förbindelsefartyget mellan Houtskär i Pargas och Torsholma i Brändö.

Det omväxlande landskapet bjuder på allt från lövskog till karga klippor och det ständigt närvarande havet. Traditionella sjöbodrar och båthus är en vanlig syn hos oss, i Åva byhamn finns närmare 30 stycken. I Lappo kan du besöka skärgårdsmuseet och beundra skötbåtssamlingen. Stanna också vid någon av kommunens badstränder.

Badstranden Korsklöbbsrevet strax söder om Brändö by har trampolin och beachvolleyplan. Varje årstid har sin charm, så underskatta inte känslan av att stå (rätt klädd) med vågstänk i ansiktet och känna kraften i en höststorm.

I Brändö har du möjlighet att bo mitt i en unik skärgårdsmiljö och ändå ha nära till all nödvändig service. Är du intresserad av ett liv i Brändö? Välkommen, här finns lediga tomter och en underbar atmosfär.



TUTUSTU SAARTEN HELMINAUHAAN



Brändö on Ahvenanmaan saaristokunnista pohjoisin ja sijaitsee lähimpänä Manner-Suomea. Matka Turusta Brändöhön kestää vain kaksi tuntia. Brändöhön kuuluu yli tuhat saarta, joista kymmenen on asuttuja ympäri vuoden ja joihin on silta-, pengertie- tai saaristolauttayhteys.

Retkikohteita riittää luodoista ja pienistä saaristolaiskylistä nähtävyyksiin, kuten Postitien varressa sijaitsevaan Pyhän Jaakobin puukirkkoon.

Nauti melonnasta saarten lomassa tai lähde pyöräretkelle. Maisemat vaihtelevat vehreistä lehtimetsistä karuihin kalliorantoihin ja täällä meri on aina läsnä. Jos olet pyöräilemässä pitkin Saariston Rengastietä Turun saaristossa pääset kätevästi yhteysaluksella Paraisten Houtskäristä Brändön Torsholmaan.

Poikkeaa myös yleisillä uimarannoilla, esimerkiksi Brändö byn eteläpuolella olevalla Korskløbsrevetin rannalla on vieraille ponnahduslautta ja beachvolley-kenttä.

Jos saaristoelämä alkaa toden teolla kiinnostaa meiltä löytyy myös vapaita tontteja neljällä uudella asuinalueella. Lue lisää www.brando.ax-sivustolla. Tervetuloa saaristoon!



DISCOVER THE STRING OF ISLANDS



Brändö is the northernmost of the Åland archipelago municipalities and closest to the mainland of Finland. The trip from Turku takes only two hours.

Brändö consists of over one thousand islands, ten of them are inhabited and connected to each other by bridges, causeways and small ferries. There are many places to be explored, from islets and skerries to small archipelago villages and sights.

Go kayaking amidst the islands or cycling along the roads. The varied landscape offers everything from deciduous forests to barren cliffs and the ever present sea. If you happen to be in the Turku archipelago you can easily catch the ferry from Houtskär in Pargas to Torsholma in Brändö.

Don't miss the public bathing beaches, e.g. Korskløbsrevet south of Brändöby village has a diving board and a beach volleyball court.

Welcome to the archipelago!



brändö



SERVICEGUIDE



Brändö INFO
+358(0)18 562 00
www.brando.ax



**Brändö kommunbibliotek,
Brändö by**

+358(0)18 562 16

+358 (0)400 526 777

brandobibliotek@brando.ax

Öppet: må 9–11, 13.30–16,
18.30–20, ti 9–11, to 9–11,
13.30–16, 18.30–20

Meröppet För registrerade kunder
dagligen övriga tider 9–20

Lappo bibliotek, Lappo

+358 (0)400 526 777

Öppet: Jämna veckor 14–16,
udda veckor 18–20



**Brändö rådgivning, Brändö by,
Solkulla hus**

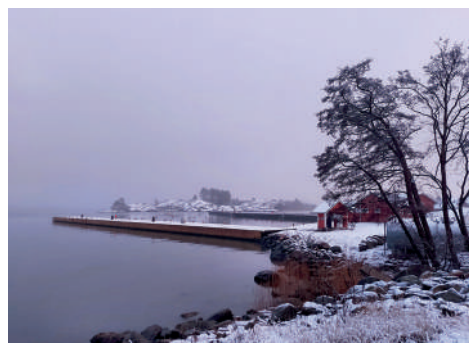
+358(0)40 846 1313

Öppet: må–to 8–16, fre 8–14
Jour vid akuta sjukdomsfall och
olyckor +358(0)40 846 1313
må–fre 16–24, helg 8–24,
kl 00.00–8.00 ring **112** eller
akuten, +358(0)18 535 270

Health care, Brändö by

Remember to bring your EU-health
insurance card and identity card.

Hätätilanteessa soita numeroon 112.
In case of emergency call 112.





AKTIVITETER / AKTIVITEETTEJA / ACTIVITIES



Brändö kyrka, Brändö by, +358(0)400 311 801

Öppet: 26.6–12.8 må–lö 10.00–16.00
söndag i samband med gudstjänst



Highland cattle, Jurmo



Skärgårdsmuseet, Lappo

+358 (0)400 529 462 eller
+358 (0)40 738 6896, www.lappo.ax
Facebook: [SkargardsmuseetLappo](https://www.facebook.com/SkargardsmuseetLappo)
Öppet: 17.6–5.8 dagligen 11–14, 15–18



Skärgårdsmuseet i Lappo visar traditionell åländsk skärgårds- och fiskekultur samt båtarna som användes i vardagen av skärgårdsborna.



**Jurmo
Torsholma**



Brändö sportfiskeområde

En mångsidig fiskeupplevelse mitt i en unik skärgårdsmiljö.

Allt spöfiske (utom metspö) inom området kräver fiskekort som kan köpas t.ex. i Brändö Andelshandel eller i stugbyarna.

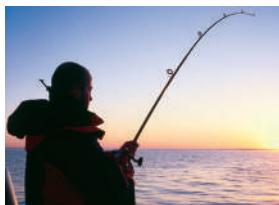


Foto: Visit Åland



Asterholma (1-3 h)
Brändö by, Brändöhallen (1 km)
Brändö by, Jåsholm (3,5 km)
Jurmo (5 km)
Lappo (5 km)
Torsholma (3 km)



Uthyrning av elcyklar

Brändö Bike and Bed, bokning +358 (0)40 085 1055



Taxibåtar i Ålands skärgård

Bokning +358 (0)40 506 1299



Kollektivtrafik, färdtjänst och taxi

Brändö tfn +358 (0)40 754 0655
Kumlinge tfn +358 (0)40 066 5650



Ålandsguide, auktoriserad turistguide

Kirsi Sundholm, bokning kisundholm@gmail.com



Hälsomålning/terapeutisk målning

Diplomerad konstterapeut Kirsi Sundholm
bokning kisundholm@gmail.com



AKTIVITETER / AKTIVITEETTEJA / ACTIVITIES



Jurmo/Gäddgrynnan
Lappo/Finvik
Brändö/Korsklöbbsrevet
Torsholma/Munkvik



Foto: Visit Åland



Brändöhallen, Brändö by
Bokning: evaraus.fi/brandohallen
Frågor: +358(0)40 520 8737 eller
utbildningschef@brando.ax
Folkhälsans gym: +358(0)40 735 6213

Badminton, innebandy, volleyboll och gym med mera i skärgårdens största fritidsanläggning med 28x16 m plan.



Lappo DiscGolfPark, Lappo
+358(0)40 832 4333
Facebook: [lappodgp](https://www.facebook.com/lappodgp)

A1-klassad med 18 hål
Bandesign: Juho Rantalaiho.



Hotell Gullvivan, Björnholma
+358 (0)18 56 350

Lappo gästhamn, Lappo
+358 (0)45 125 5516



VERKSTAD / KORJAAMO / REPAIR SHOP



Brändö Verkstan Ab
+358 (0)40 128 6299

Service och reparationer på alla typer av fordon och maskiner.





ASTERHOLMA

Asterholma stugby

+358 (0)457 548 3993

asterholma@gmail.com, www.visitaland.com/asterholma

www.asterholmastugby.com

Facebook: asterholma



6 modernt utrustade stugor – också långtidsuthyrning.

BJÖRNHOLMA

Hotell Gullvivan

+358 (0)18 56 350, +358 (0)40 537 1777

gullvivan@aland.net, www.hotellgullvivan.com

Facebook: [gullvivan.brando](https://www.facebook.com/gullvivan.brando)

Öppet: Övernattning året om, lunch: maj–augusti.



Elbilsladdare, uthyrning av kajaker, båtar och cyklar.

BRÄNDÖ BY

Brändö stugby

+358 (0)18 56 106, +358 (0)40 753 0514

brando.stugby@aland.net, Facebook: Brandostugby

Lars och Margaretha Pettersson



Stugor, camping.

Brändö Bike and Bed

+358 (0)40 085 1055

Eija Laitala-Pettersson, brandobikeandbed@gmail.com

Facebook: Brändö Bike and Bed



B&B, elcykeluthyrning, öppet året om.

Övernattning på vår gård på Borkenholm.



Aamiaismajoitusta meidän pihapiirissä Borkenholm tilalla.

FISKÖ

Grahns stugor

+358 (0)40 503 2267 eller +358 (0)400 820 257

grannas.birgitta@gmail.com, www.silverudden.com

Stugor med egen bastu och båt.





JURMO

Jurmo Vandrarhem,

Djurmo Turism Ab

+358 (0)40 506 4777, djurmo@jurmo.ax

www.jurmo.ax, Facebook: Jurmo Åland Ahvenanmaa

Instagram: #jurmoaland



Öppet året runt. Fullt utrustat kök och gemensamt samlingsrum. Campingmöjligheter på gårdsplanen. WC, dusch och tillgång till kök.

KORSÖ

Fisketorpet i Brändö

+358 (0)40 500 8204

fisketorpet@gmail.com

Facebook: Fisketorpet i Brändö



B&B, stugor, camping.

Fantastisk havsutsikt från mysiga stugor och vackert campingområde. Strandbastu, båtar, snurror, kajaker och cyklar att hyra.

Mukavia mökkejä mielettömällä merinäköalalla, kaunis leirintäalue. Rantasauna, veneitä, moottoreita, kajakkeja ja polkupyöriä vuokrattavana.

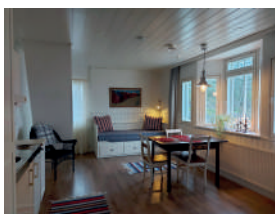
Beautiful sea view from cosy cottages and camping. Sauna, boats, outboard engines, fishing equipment, bikes and kayaks for rent.

LAPPO

Pellas på Lappo

+358 (0)40 832 4333, info@pellas.ax

www.pellas.ax, Facebook: [pellas.lappo](https://www.facebook.com/pellas.lappo)



Din skärgårdsupplevelse året runt. Logi för enskilda och grupper.

Sinun ympärivuotinen saaristoelämyksesi.

Your genuine archipelago experience throughout the year.





TORSHOLMA

Falken stugor

+358 (0)40 842 8362

falken@aland.net, home.aland.net/akstugor

52 m² stugor med veranda, bilgarage, två sovrum, elbastu, duschrum, WC, köksutrustning för självhushåll. Roddbåt finns att hyra. Sjöutsikt, lövskogsomgivning, bergig terräng.



Husells stugor

+358 (0)457 530 0968, gunvor.husell@aland.net

3 km från färjhamnen i Torsholma.
Övernattningar, båtar, fiskekort.

Foto: Visit Åland



Långören

info@langoren.ax www.langoren.ax

Facebook: Långören

Uthyrning av nya torp i gammaldags stil,
5-stjärnig standard med havsutsikt.



ÅVA

Åfva stugor

Satu Holmström, +358 (0)40 865 1010,

afva@aland.nu, satu@aland.nu

Vi erbjuder välutrustade havsnära stugor
med luftkonditionering.

Vuokrattavana hyvin varusteltuja lomamökkejä
ilmastoinnilla aivan meren rannalla.

We offer you well-equipped cottages by the sea with air conditioning.





GÄSTHAMN / VIERASSATAMA / GUEST HARBOUR

BJÖRNHOLMA

Hotell Gullvivas gästhamn

+358 (0)18 56 350, +358 (0)40 5371777
gullvivan@aland.net

Restaurang, strandbastu, lekplats, wc, dusch och tvättmöjligheter på hotellet.



JURMO

Jurmo gästhamn, Djurmo Turism Ab
+ 358 (0)40 506 4777, djurmo@jurmo.ax
www.jurmo.ax

Facebook: Jurmo Åland Ahvenanmaa
Instagram: #jurmoaland

Servicehus med bastu, öppet 16.6–14.8
Septictömning och bränsle.



LAPPO

Lappo gästhamn

+358 (0)45 125 5516,
www.lappo.ax, #visitlappo

Facebook/Instagram: Lappogästhamn/vierassatama

Öppet: 1.6–31.8, 9–21
13–31.5 och 1–12.9 enligt överenskommelse.

Servicehus med bastu. Restaurang, butik. Bränsleautomat med kort,
öppet 24h. Septictömning.



LIVSMEDEL / ELINTARVIKKEITA / GROCERIES

BRÄNDÖ BY

Brändö Andelshandel

+358 (0)18 56 210, +358 (0)18 56 107, bahl@brandoahl.ax
www.brandoahl.ax, Facebook: brandoahl

Öppet: 1.9–31.5 må–fr 9–18, lö 9–13, sö stängt (lågsäsong)
1.6–31.8. må–fr 9–18, lö 9–16, sö se nedan (högsäsong)
11.6–20.8 söndagsöppet 12–16

Avvikande öppethållningstider i samband med t.ex. midsommar osv., se anslag.



Brändö Andelshandel
Brändöby 018-56 210
222920 Brändö 018-56 107
www.brandoahl.ax

En modern skärgårdsbutik i natursköna Brändö

- Livsmedel
- Dagligvaror
- Fiskeordning
- Fiskekort
- Gratis internet
- Bränsleautomat 24h till bil och båt
- Flygas
- Tillgång till färskvatten
- Järnvaror
- Byggvaror
- Tillgång till tryckluft
- Velkkäus





LIVSMEDEL / ELINTARVIKKEITA / GROCERIES

JURMO

Butik Kvarnen, Djurmo Turism Ab
 +358(0)40 506 4777, djurmo@jurmo.ax
www.jurmo.ax
 Facebook: *Jurmo Åland Ahvenanmaa*
 Instagram: *#jurmoaland*
Öppet: 16.6–13.8, 9–21



Stort utbud av åländskt närproducerat inklusive vårt eget ekologiska highlandkött. Bränsle.

LAPPO

Lappo Handelslag
 +358 (0)18 56 622
lappo.handelslag@post.ax, www.lappo.ax
 Facebook: *Lappo Handelslag*



Livsmedel, bränsleautomat, gasflaskor med mera i direkt anslutning till hamnen.



BANK & POSTOMBUD / PANKKI & ASIAMIESPOTI



BANK & POST OFFICE

INGA BANKOMATER I BRÄNDÖ! / EI PANKKIAUTOMAATTEJA! / NO CASH DISPENSERS.

BRÄNDÖ BY

Andelsbanken för Åland 
 +358 10 257 2901
info@andelsbanken.ax
Öppet: tisdag & torsdag 10–11.30 & 12–16



Andelsbanken
 FÖR ÅLAND

Postombud, Lappo Handelslag
 +358 (0)18 56 622
Öppet: se Lappo Handelslag

Brändö och Jurmo postservice via Lantbrevbärare
 Frimärken kan köpas från våra återförsäljare.
 Du kan också köpa frimärken eller posta brev och paket via Lantbrevbäraren.

Se vår hemsida www.alandpost.ax för mera information. Lantbrevbäraren kan också nås på telefon +358 (0)40 6494813, må 11.30–15 och ti-fre 14–17.30



ÅLANDPOST



SHOPPING

BRÄNDÖ BY

Trixies

+358 (0)18 56 343

trixies_shop@hotmail.com

Facebook: [Trixies shop/café](#)

Öppet: se anslag och Facebook.



JURMO

Söderängs gård

+358 (0)40 709 9504, www.soderangs.fi

Konst och hantverk i Hamnmagasinet.



LAPPO

Sjöboden

+358 (0)40 832 4333

www.lappo.ax, Facebook: [sjobod](#)

Öppet: dagligen under perioden 16.6–6.8,
övriga tider enligt överenskommelse.

Guldviva och PelleP i Lappo gästhamn.



GULDVIVA™





SHOPPING

TORSHOLMA

EgeT Hantverk, Erica Törnroth

et.hantverk@hotmail.com

www.egethantverk.ax, Facebook: Ege T Hantverk

Textilhantverk

Saaristolaiskäsiyö

Textile crafts



ÅVA

Himmelsgåva

www.himmelsgava.ax

himmelsgava@gmail.com

Facebook: *himmelsgava*

En liten ekologisk familjegård i Åva.
Torg- och gårdsförsäljning,
för tider se Facebook.

A small ecological family farm in Åva. We sell our products in Åva village harbour, see Facebook for further information.



HIMMELSGÅVA

A taste of heaven from Åland



Foto: Visit Åland/Ingrid Eriksson



Foto: Visit Åland



BJÖRNHOLMA

Hotell Gullvivan

+358 (0)18 56 350, +358 (0)40 537 1777



gullvivan@aland.net, www.hotellgullvivan.com

Facebook: [gullvivan.branda](https://www.facebook.com/gullvivan.branda)

Öppet: Juni–augusti, även frukost, för öppettider se Facebook. 1–31.5 endast lunchservering.



BRÄNDÖ BY

Trixies

+358 (0)18 56 343

trixies_shop@hotmail.com

Facebook: [Trixies shop/café](https://www.facebook.com/trixies.shop/caf)

Öppet: se anslag samt Facebook.

Dagens lunch, husmanskost, pizzor, hamburgare m.m., hembakt kaffebröd.



Baan na thai food

Brändö stugby

+358 (0)44 075 154 11

baan.na.thai.food@gmail.com

Facebook: [EvertPriya](https://www.facebook.com/EvertPriya)

Öppet: må–sö 10.30–18.30



JURMO

Café & restaurang Kvarnen, Djurmo Turism Ab

+358 (0)40 506 4777, djurmo@jurmo.ax

www.jurmo.ax

Facebook: [Jurmo Åland Ahvenanmaa](https://www.facebook.com/JurmoÅlandAhvenanmaa)

Instagram: [#jurmoaland](https://www.instagram.com/jurmoaland)

Öppet: 16.6–13.8, 9–21, köket 12–20



Närproducerad mat, läckra köttretter av vår egen specialitet: ekologisk Highland Cattle, fisk och vegetariskt. Kajaker för uthyrning.

LAPPO

Lappokrogen Galeasen

+358 (0)40 626 3023, www.lappo.ax

Facebook: [LappokrogenGaleasen](https://www.facebook.com/LappokrogenGaleasen)

Öppet/Avoinna 6.5, 13–14.5, 20–21.5, 27–28.5 kl 13–22

1.6–13.8 kl 8–22, 14.8–3.9, 9–10.9, 16–17.9,

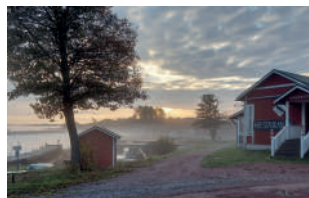
23–24.9 kl 13–22.

Köket stänger kl 20.45. Keittiö suljetaan klo. 20.45.

Frukost (beställning kvällen före), lunch, middag. För grupper mot beställning även övriga tider. Välkomna!



Aamiainen (tilataan edeltävänä iltana), lounas, päivällinen. Ryhmille tilauksesta myös muina aikoina. Tervetuloa!



BRA SAKER BEHÖVER INTE KOSTA

Nattbada. Sena kvällspromenader med naturen tung av solvärmda dofter, tidiga gryningspromenader i naturen tung av yrvakna, friska morgondoftor. Hjälpa till att binda midsommarkransar, löva och resa stängen.

Kliar det i kroppen att få göra nåt annat en stund? Klistra upp en lapp på anslagstavlan i bybutiken om att på onsdag den här veckan blir det fotbollscup på gräsplanen, för stora och små och egen picknickkorg med. Eller brännbollskväll, femkamp, grillkväll, metartävling eller vad du själv tycker skulle vara skoj. Och glöm inte hålla utkik om någon annan skulle råka lägga upp en lapp om något som intresserar dig!

Och inte minst: i skärgården får man också göra absolut ingenting.

Kaiken ei tarvitse olla kallista – Good things can be free:



Foto 1: Visit Åland. 2-4: UDDA Kultur & Kommunikation.

BRÄNDÖ ARCHIPELAGO CHECKLIST



Foto: Visit Åland utom nr 3, 4: Public Domain & nr 9: Ingeborgs bageri.

VÄLKOMMEN TILL SKÄRGÅRDSLIVET – EN VARDAG MED NÄRHET!

Bostadsområden med strandtomter

I Brändö kommun finns planerade bostadsområden i *Bellarshamn* i Brändö by, *Ramsholm* på Baggholma och *Ramsö Nord* på Fiskö. Här kan du välja att bo ett kvalitativt och familjevänligt skärgårdsboende. För dig som vill bo i hyresbostad finns förmånliga bostäder runt om i Brändö. Här finns alla förutsättningar att uppfylla dina drömmar om skärgårdsliv.



En modern kommun med lugnt tempo

I Brändö har vi en högklassig, välfungerande och snabb kommunal service med närhet som ledord. Här finns bl.a. dagiset Milan och Brändö grundskola, där du också hittar kommunbiblioteket med ett utmärkt utbud. Solkulla servicehus står för äldreomsorgen. Vi har också ett aktivt föreningsliv med bl.a. Brändö IK (innebandy, volleyboll, badminton m.m.), Folkhälsan (gympa, yoga), Röda Korset, FBK, Martha, Lions, byalag, hembygdsföreningar, jakt- och fiskelag – alltså utmärkta möjligheter till fritidsaktiviteter i bland annat skärgårdens största fritidsanläggning Brändöhallen. Utöver allt det här finns det dessutom en hel skärgårdsvärld att upptäcka och njuta av.

Välj mellan 10 byar från Jurmo i norr till Asterholma i syd

Brändö kan erbjuda utmärkta arbetsmöjligheter – det finns jobb och dessutom har vi byggt ut ett snabbt fibernät för både privat bruk och för dig som vill jobba på distans och ändå kunna njuta av ett skärgårdsliv intill en fantastisk oexploaterad natur i en lugn, trygg och ren miljö. Brändös tio byar har var och en sin egen speciella charm och utstrålning. Vilken är din favorit?



Brändö kommun:

- 451 invånare (2022)
- Totalareal 1647 km² varav 108 km² land, 1200 öar & skär.
- Skatt 17,75%, arbetslöshet 2–4%.
- 3,5 timmar till Mariehamn, 2 timmar till Åbo.

Brändö – Nära men ändå långt borta.

brändö



“Probably the most well-hidden
secret in the world”

Citat av okänd fransk katamaranseglare

BRÄNDÖ – NÄRA MEN ÄNDÅ LÅNGT BORTA

Brändö är mitt i skärgården och den åländska kommun som är närmast finska fastlandet. Från Åbo tar resan bara två timmar och från Helsingfors fyra timmar. Från Mariehamn kommer du hit på 3,5 timme med Ålandstrafikens skärgårdsfärjor.



Brändö on lähellä – ja kaukana!

Brändö on keskellä saaristoa ja Ahvenanmaan kunnista se, joka sijaitsee lähinnä Manner-Suomea. Turusta matka kestää vain kaksi tuntia, Helsingistä neljä. Maarianhaminastakin pääsee kätevästi 3,5 tunnissa Ålandstrafikenin saaristolautoilla.



Brändö is close yet far away!

Brändö is situated in the middle of a breathtaking archipelago in between Sweden and Finland. From Turku it's only a two hour trip, and from Helsinki you'll get here in four hours. If you want to come here from Mariehamn it's easily done in 3,5 hours with the Ålandstrafiken ferries.

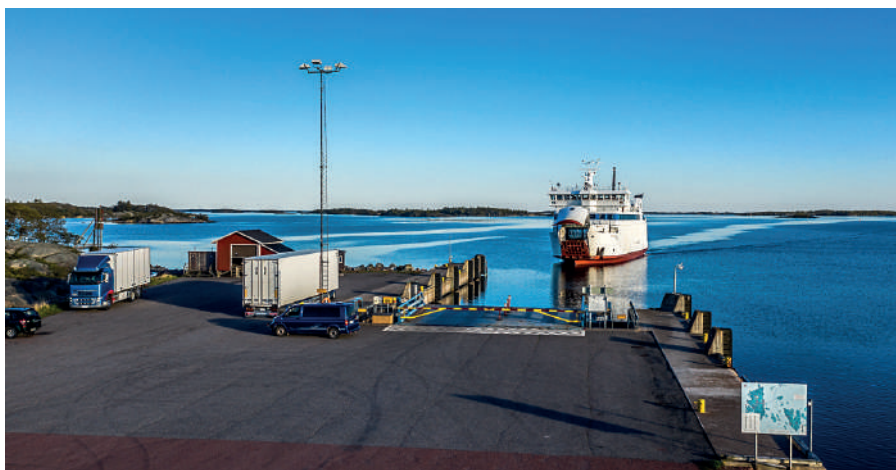


Foto: Jan Karlsson

www.brandö.ax

brändö

Grafisk form: UDDA Kultur & Kommunikation, Tryck: Waasa Graphics 2023